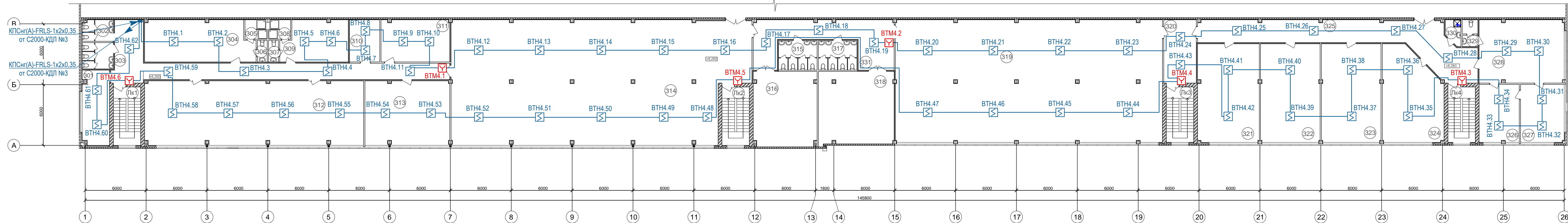


План на отм. +8,260



Экспликация помещений

№ пом.	Наименование	Площадь м ²	Кат-я пом.	№ пом.	Наименование	Площадь м ²	Кат-я пом.	№ пом.	Наименование	Площадь м ²	Кат-я пом.
301	Административное помещение	19,52		313	Офисное помещение	52,52		325	Коридор	73,24	
302	Сантехнический узел	14,35		314	Свободная офисная зона	344,70		326	Кабинет заместителя директора	22,60	
303	Коридор	66,82		315	Сантехнический узел мужской	11,09		327	Кабинет директора	24,60	
304	Раздевалка мужская	43,09		316	Вентиляционная камера	46,19		328	Переговорная	52,03	
305	Душевая мужская	4,03		317	Сантехнический узел женский	11,09		329	Сантехнический узел	3,88	
306	Сантехнический узел мужской	2,07		318	Вентиляционная камера	53,10		330	Помещение уборочного инвентаря	3,40	ВЗ П-Па
307	Сантехнический узел женский	2,07		319	Свободная офисная зона	316,97		331	Коридор	44,40	
308	Душевая мужская	4,03		320	Холл	20,06					
309	Раздевалка женская	25,68		321	Офисное помещение	58,91					
310	Комната хранения спецодежды	12,39	ВЗ П-Па	322	Офисное помещение	56,97					
311	Серверная	28,08		323	Офисное помещение	56,97					
312	Офисное помещение	136,49		324	Офисное помещение	51,37					

Обозначения условные графические:

	BTN x.y	Извещатель пожарный дымовой оптико-электронный адресно-аналоговый ДИП-34А-04 (x - №С2000-КДЛ; y - адрес извещателя)	-62шт
	BTMx.y	Извещатель пожарный ручной адресный "ИПР 513-ЗАМ" (x - №С2000-КДЛ, y - адрес извещателя)	-6шт

При параллельной открытой прокладке расстояние от проводов и кабелей пожарной сигнализации с напряжением до 60 В до силовых и осветительных кабелей должно быть не менее 0,5 м.

Изм.	Кол.уч.	Лист	Недок.	Подп.	Дата				
						Система автоматической пожарной сигнализации.	Стадия	Лист	Листов
						Система оповещения и управления эвакуацией людей при пожаре	РД	5	
						План расположения оборудования АПС на отм.+8.260			