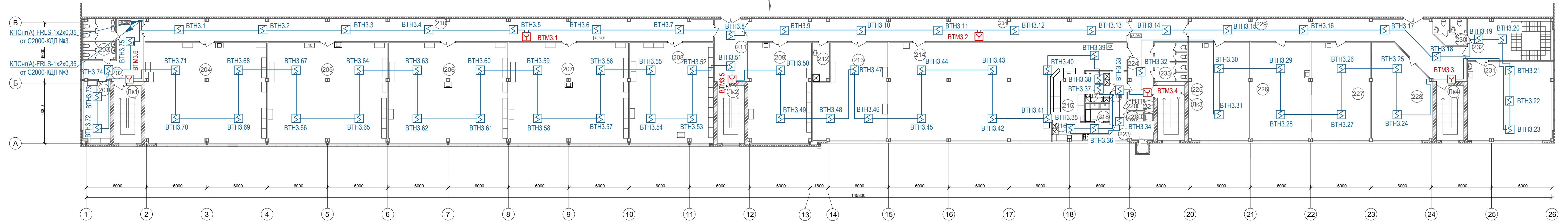


План на отм. +5,260



Экспликация помещений

№ пом.	Наименование	Площадь м ²	Кат-я пом.	№ пом.	Наименование	Площадь м ²	Кат-я пом.	№ пом.	Наименование	Площадь м ²	Кат-я пом.
201	Административное помещение	16,47		213	Офисное помещение	65,50		225	Офисное помещение	58,91	
202	Холл	23,11		214	Обеденный зал столовой	177,66		226	Офисное помещение	56,97	
203	Сантехнический узел	12,41		215	Зона раздаточной	16,86		227	Офисное помещение	56,97	
204	Офисное помещение	120,43		216	Растарочная	10,23		228	Офисное помещение	51,37	
205	Офисное помещение	118,53		217	Кладовая суточного запаса	7,30		229	Коридор	73,24	
206	Офисное помещение	118,53		218	Моечная оборотной тары и кухонного инвентаря	4,34		230	Сантехнический узел	7,23	
207	Офисное помещение	118,53		219	Коридор	7,96		231	Учебный кабинет	65,54	
208	Офисное помещение	83,06		220	Бытовое помещение персонала	1,72		232	Холл	19,84	
209	Офисное помещение	62,52		221	Душевая	2,00		233	Сантехнический узел	29,0	
210	Коридор	125,71		222	Сантехнический узел	1,46		234	Коридор	84,0	
211	Холл	19,74		223	Загрузочная	7,40					
212	Помещение уборочного инвентаря	6,37		224	Холл	27,26					

Обозначения условные графические:	
	Извещатель пожарный дымовой оптико-электронный адресно-аналоговый ДИП-34А-04 (х - №С2000-КДЛ; у - адрес извещателя) -75шт
	Извещатель пожарный ручной адресный "ИПР 513-ЗАМ" (х - №С2000-КДЛ, у - адрес извещателя) -6шт

При параллельной открытой прокладке расстояние от проводов и кабелей пожарной сигнализации с напряжением до 60 В до силовых и осветительных кабелей должно быть не менее 0,5 м.

Изм.	Кол.уч.	Лист	Недок.	Подп.	Дата				
Разраб.					04.18	Система автоматической пожарной сигнализации. Система оповещения и управления эвакуацией людей при пожаре	РД	Лист 4	Листов
ГИП					04.18				
План расположения оборудования АПС на отм.+5.260									

Инф. №подл. Подпись и дата. Взам. инв. №